



Comment se construit l'observation de l'accidentologie des sports nautiques pour mettre en place une politique de protection des usagers ?

Ministère de l'Intérieur

Ministère de la Mer

Ministère des Sports



Plan :

I – Présentation de la méthode et des outils élaborés

II – Illustrations

III - Réflexions



Un préalable....

« On ne peut changer que ce que l'on peut mesurer. »

« Les chiffres n'ont pas le monopole de la réussite. »

Aurélie Jean

« De l'autre côté de la machine » - nov 2019

I- Présentation de la méthode et des outils



Point de départ :

Difficultés à connaître dans leur ensemble le **nombre et le profil des opérations** générées par la pratique de la plaisance et des loisirs nautiques.

En France : **1 million de navires immatriculés**

Plus de **10 millions de pratiquants** réguliers ou occasionnels de loisirs nautiques

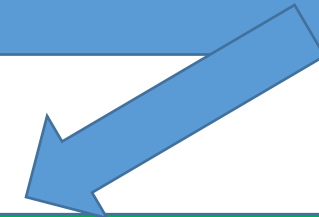
Plus de 12 millions de pratiquants de la natation de loisirs



Les pouvoirs publics disposent d'une **vision morcelée** des événements



Création d'un **observatoire dédié en 2015**



Confirmation de cette mission dans la mesure n° 80 du **Comité interministériel de la Mer CIMER** à Dunkerque le 15 Novembre 2018

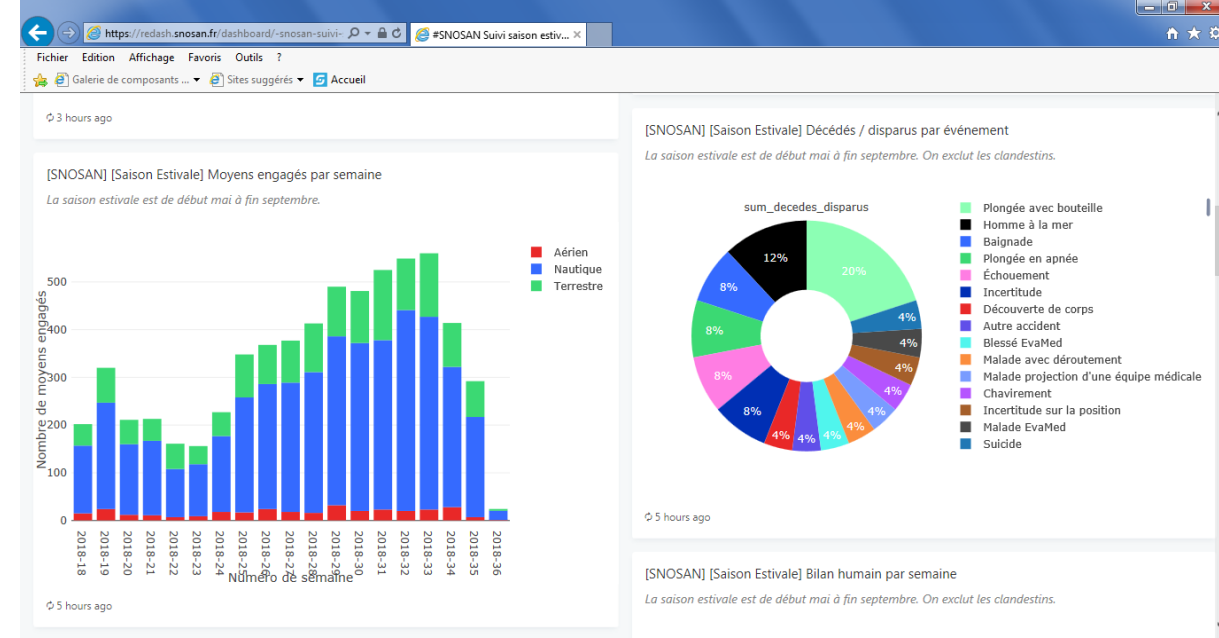
De quoi parlons nous ?

- De toutes les activités sportives et de loisirs nautiques et aquatiques y compris baignade et isolement par la marée.

- Sur toutes les mers du globe surveillées par la France



Que faisons nous ?

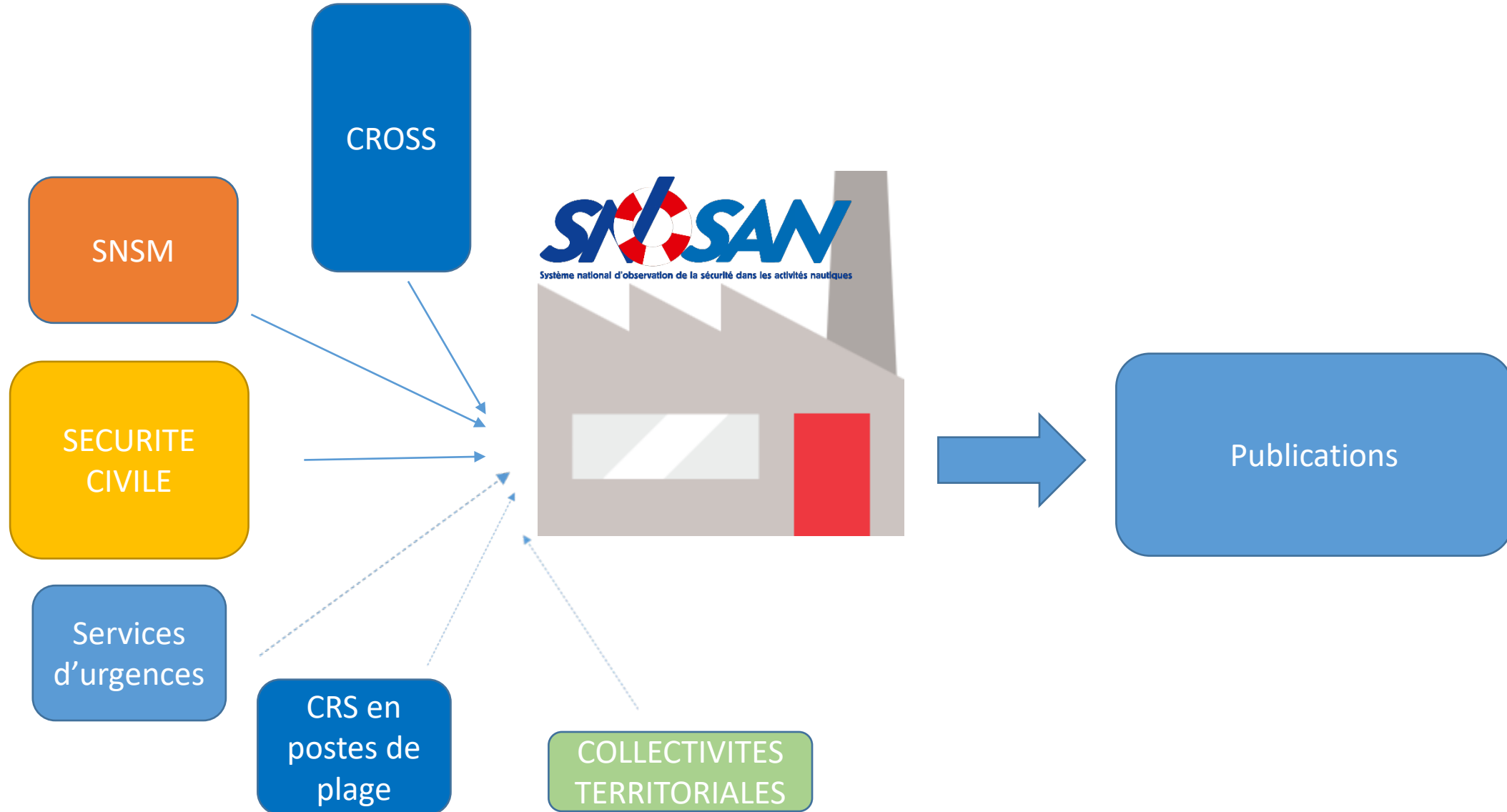


A - **Recueillir des données** relatives aux accidents nautiques en mer

B - **Analyser les données** sous plusieurs angles

C – Proposer des axes de **sensibilisation aux décideurs publics** et émettre toutes propositions utiles en matière de prévention, de formation, de normalisation et de réglementation.

Origine et traitement des données



Avec quel fonctionnement ?

Un groupe de travail composé des différents départements ministériels.

2 fois par an le groupe du travail SNOSAN rend compte au **comité de pilotage** composés des 3 ministères et de la SNSM.

- Au printemps pour un bilan de l'année n-1,
- A l'automne pour le bilan de la saison estivale écoulée,

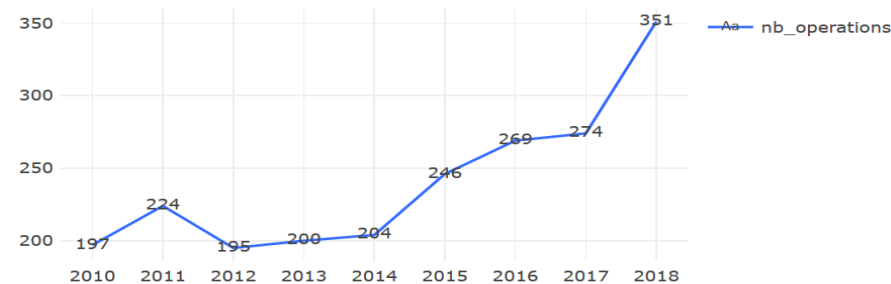
Des comptes rendus à la demande peuvent être adressés ponctuellement à ces administrations ou à d'autres acteurs.

Création d'outils statistiques :

- Création d'une base de données avec l'aide d'Etalab (Direction Interministérielle du Numérique)
- Outils de Veille associés (bulletins ministériels, presse, Données complémentaires d'acteurs divers du secours,etc.)

Opérations kitesurf depuis 2010

Opérations kitesurf par année depuis 2010



DE CROSS ETEL
A PREMAR ATLANT
SECGERM
COFGC
DAM SM1
MINEQUIPTRANS CENTOPS PARIS
GEROM / GROUPEMARMARINE BREST
CIGENDMARMARINE LORIENT
DIRM DOSM
CROSS ETEL
TELEC ETEL
COM BREST
DML 56
CODIS 56
DRAGON 56
COZ OUEST

SITREP SAR UN ET FINAL - - CROSS ETEL/2014/0318
TOUTES HEURES UTC

A - IDENTITE VEHICULE(S) IMPLIQUE(S)
NOM : KAYAK

B - POSITION
47° 32,20' N / 003° 10,02' O
LOCALISATION : PORTIVY / SRR : ETEL

C - SITUATION
ALERTE LE : 09MAR2014 1457 / PAR : CODIS / SDIS / CTA
TYPE D'EVENEMENT : SANS AVARIE INEXPERIENCE

D - PERSONNES
4 PERSONNE(S) IMPLIQUEE(S)
BILAN : 4 SECOURUE(S)

Création d'outils de communication

- Le site internet snosan.fr, compte twitter,
- Avec le site carte.snosan.fr pour traitement [géographique](#),



Création d'outils de préventions :

exemples :

- brochures
- [Vidéos](#) kayak
- [Vidéos](#) moteur





LE SNOSAN de mieux en mieux connu et reconnu:

✓ Cité et sollicité par les ministères de tutelle,

✓ Sollicité par les parlementaires,

Questionné par les fédérations,

✓ Souligné par la presse spécialisée,

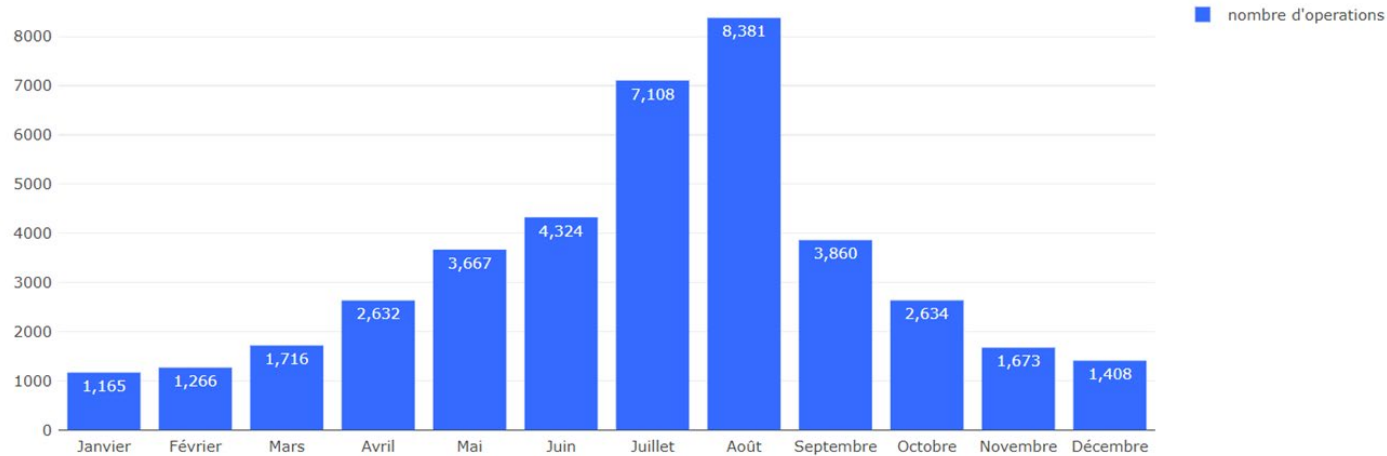


II- Illustrations

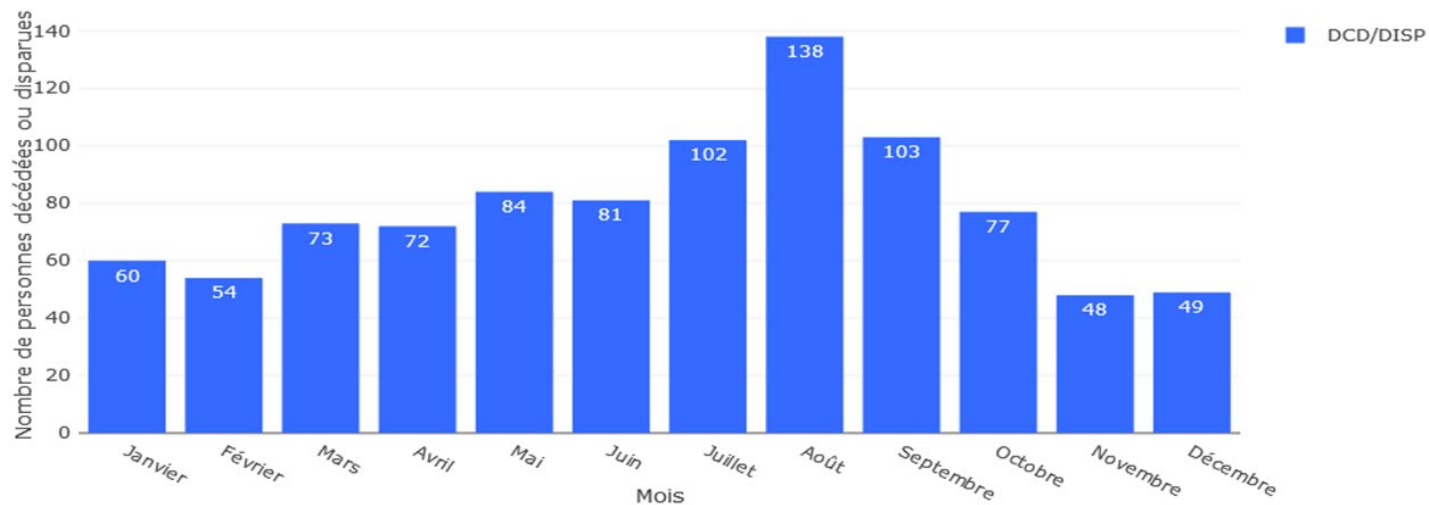


1) La répartition calendaire et le « paradoxe des saisons »

Cumul des opérations CROSS concernant la plaisance et les loisirs nautiques (par mois de 2015 à 2019) :



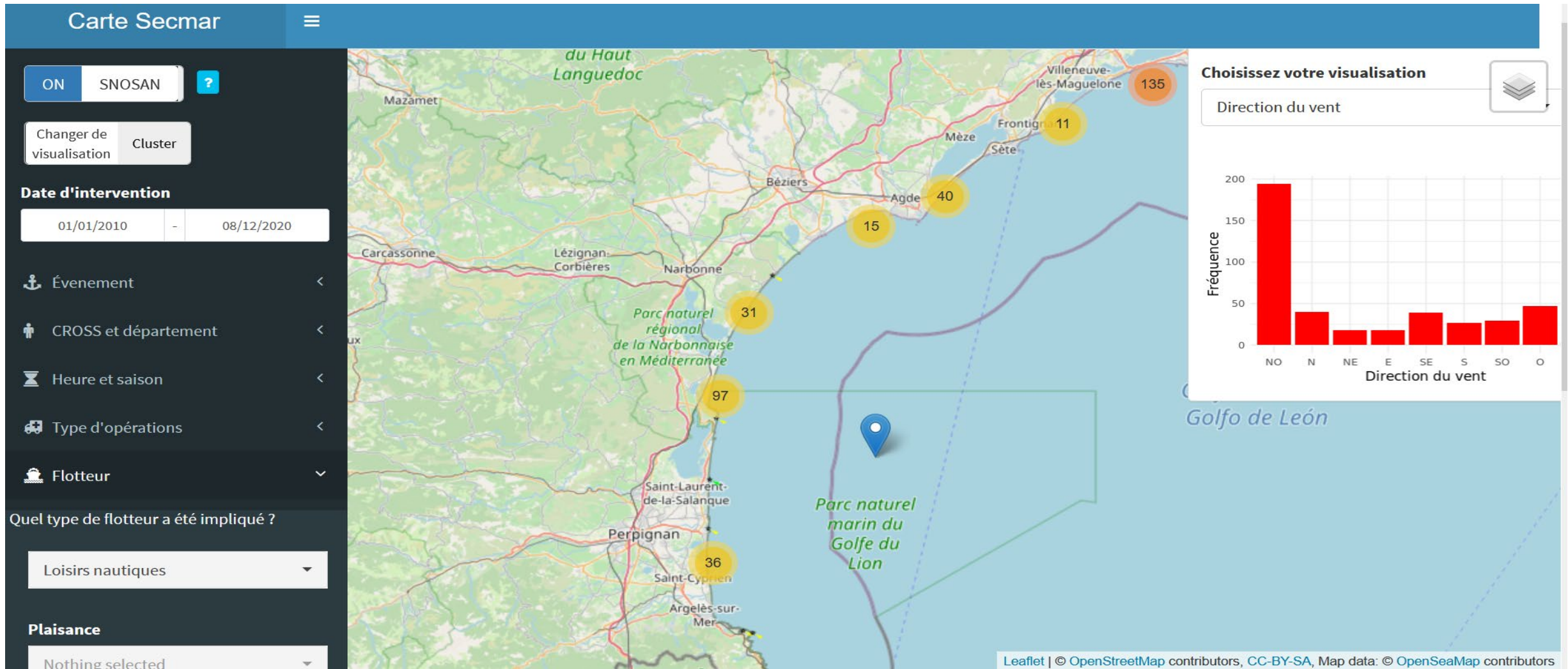
Cumul du nombre de personnes décédées et disparues en plaisance et en loisirs de nautiques (par mois de 2015 à 2019) :



Conséquences possibles sur l'action publique :

- Les campagnes de prévention estivales méritent d'être élargies au-delà des seuls mois de juillet et août.
- La navigation hors saison estivale doit faire l'objet d'une grande préparation et de vigilance.

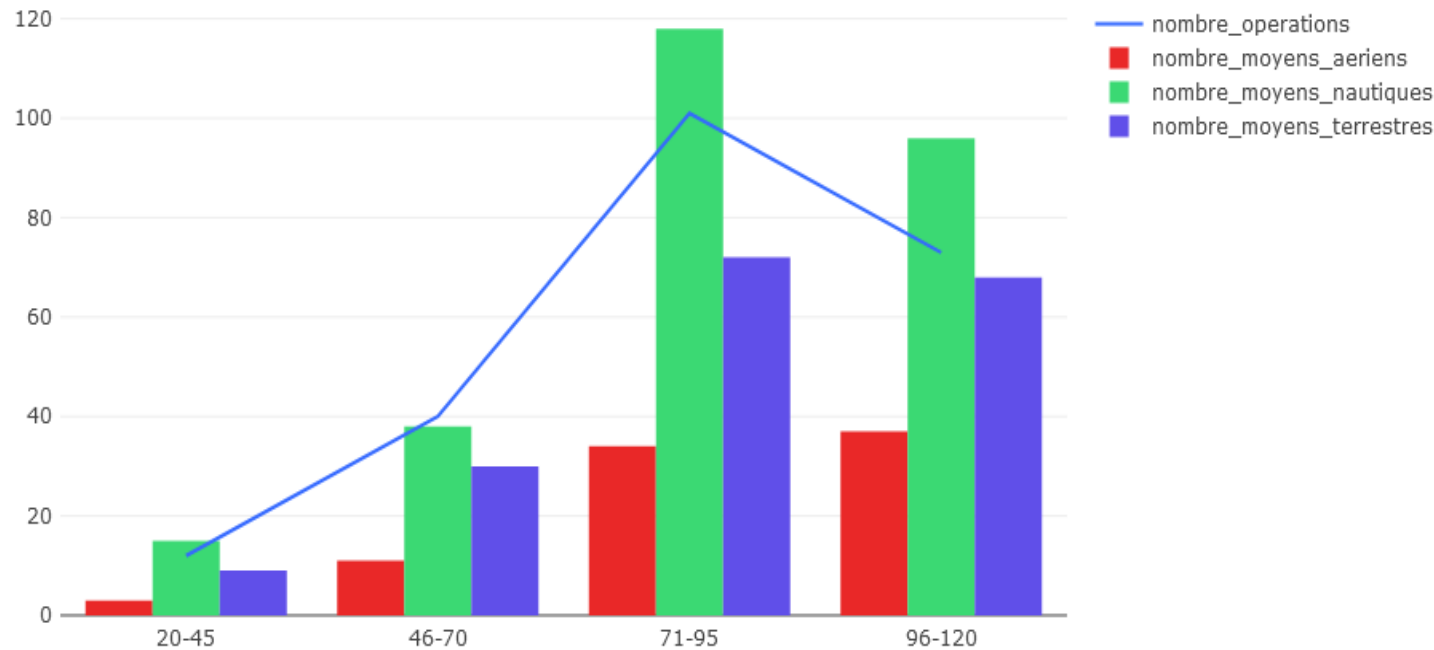
2) Impact météo potentiel (ex avec le kite surf en région LR)



Les vents de terre sont largement majoritaires et il y a lieu d'élaborer des vecteurs de communication pour rappeler ce point aux pratiquants.

3) L'isolement par la marée et les sollicitations des secours.

Nombre d'opérations pour isolement par la marée/envasé et nombre de moyens engagés en 2019 (Q.1076)



III- quelques réflexions...



Regard distancié

- La donnée appelle la donnée
- La donnée, telle qu'on l'a initialement organisée, peut avoir une utilité différente de celle qu'on lui prête au départ (ex : accidentologie plaisance et définition des espaces dédiés à l'éolien en mer)
- L'analyse de la donnée doit conduire à **porter une « loupe » là où cela apparaît nécessaire** (ex : les volumes d'admissions aux caissons hyperbares)

Regard distancié

- La donnée est diffuse et donc difficilement accessible.

exemple avec les données SDIS : 25 SDIS Littoraux métropolitains donc 25 conventions pour accéder à chaque département.

- La donnée des opérateurs publics est encore parfois difficile à partager.

Evaluer le dispositif

Evaluation extrinsèque : 5 ans d'existence, 6 rapports rendus, outils sollicités par de nombreux responsables publics (ex : SG Mer, Cabinets ministériels, Direction des Affaires maritimes, Directions des sports, Parlementaires, Fédérations, CROSS, Services de santé, etc).

Evaluation intrinsèque : accéder le plus possible aux diverses sources brutes et les confronter avec leurs environnements.

Merci pour votre attention

Retrouver nous sur [SNOSAN](http://www.snosan.fr)

